

# PUISSANCE ALPHA

Le grand concours Ingénieur



3600  
PLACES

16  
ÉCOLES

24  
CAMPUS

50  
DOMAINES DE  
COMPÉTENCES

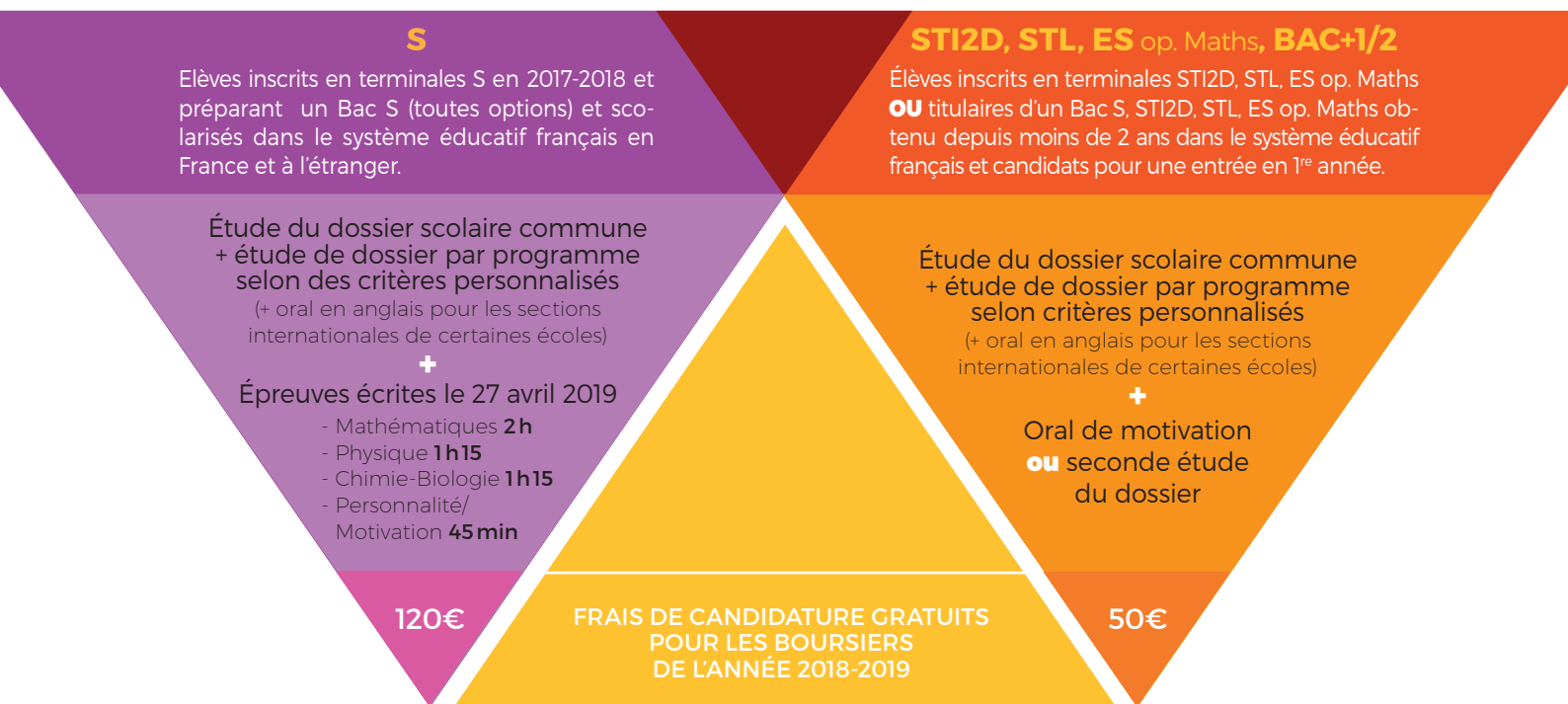
Le plus large choix  
d'écoles d'ingénieurs  
post-bac :



- > 1 CONCOURS
- > 1 VCEU PARCOURSUP
- > 1 DATE D'ÉPREUVES ÉCRITES
- > 1 COÛT D'INSCRIPTION UNIQUE
- > 1 CLASSEMENT PERSONNALISÉ PAR ÉCOLE

[puissance-alpha.fr](http://puissance-alpha.fr)

# MODALITÉS D'ÉVALUATION PERSONNALISÉES SELON LA FILIÈRE DU BAC OU LE CURSUS ACTUEL

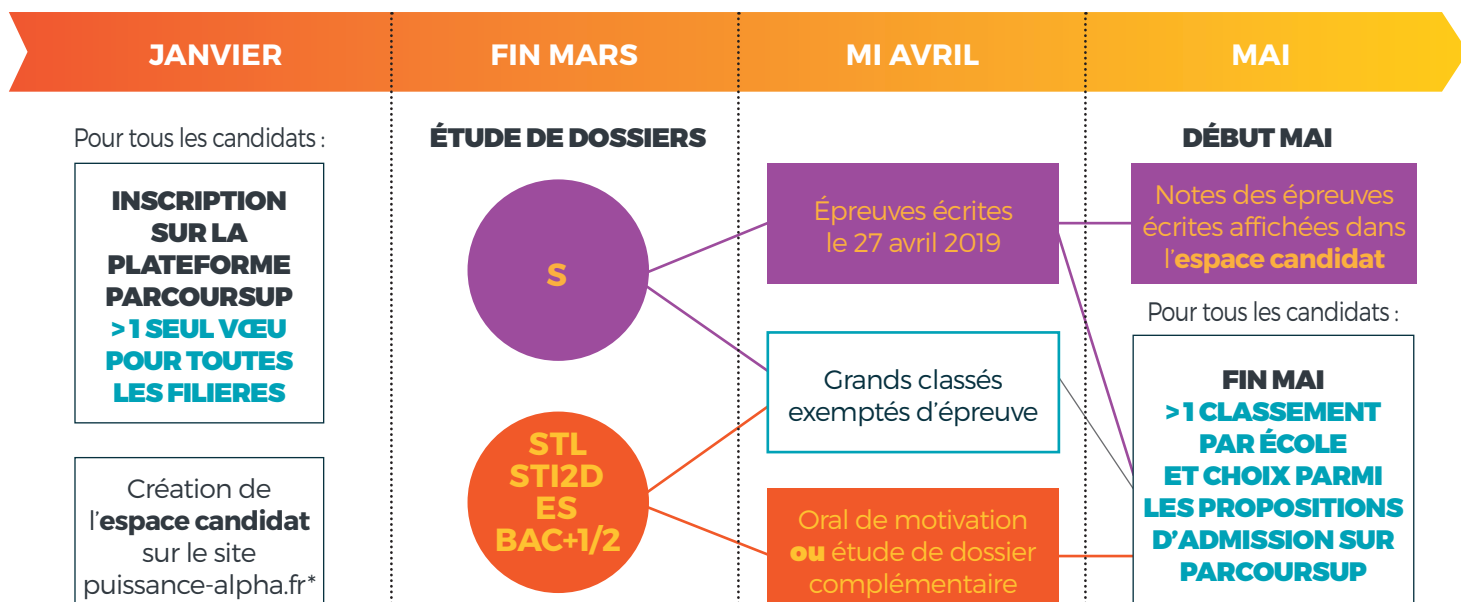


## S'ENTRAÎNER

- ▶ Sessions de préparation aux épreuves écrites (Bac S) dans les écoles.
- ▶ Consultez les outils mis à votre disposition sur **puissance-alpha.fr** : annales, fiches mémo, vidéos pédagogiques.
- ▶ Utilisez notre application mobile !



## CALENDRIER DE LA PROCÉDURE



\*dès réception des informations depuis Parcoursup

**Concours Puissance Alpha**

contact@puissance-alpha.fr

Tél. : 09 74 77 11 11

Suivez-nous sur   
@PuissanceAlpha

**PUISSANCE ALPHA**  
Le grand concours Ingénieur